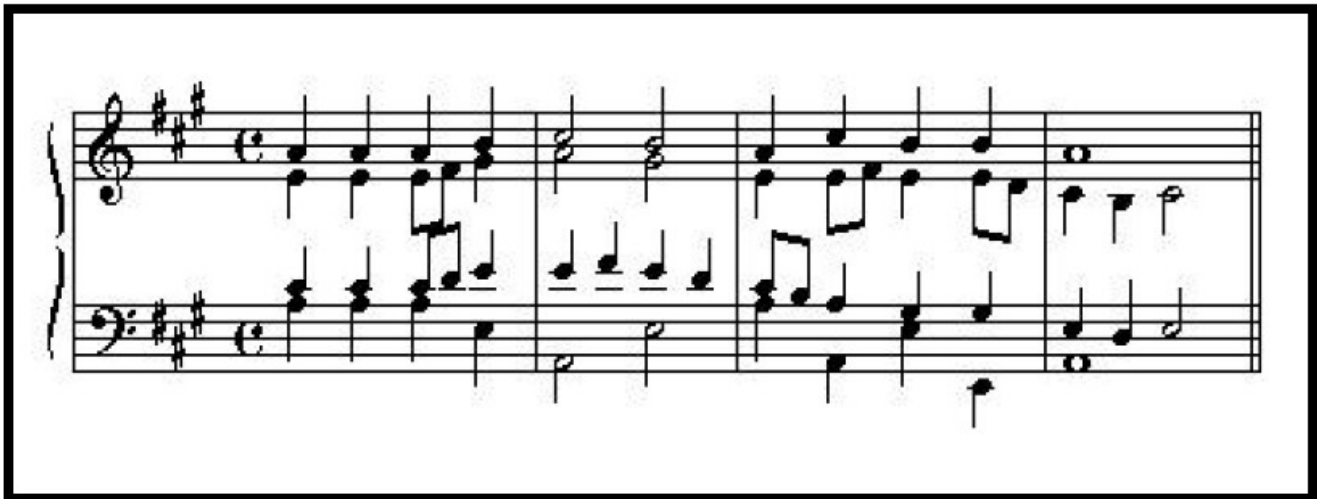


## Capítulo 18: Armonizar Piezas con I y V; Cadencias

En este capítulo usted aprenderá:

1. Analizar una pieza de "Au Claire de la Lune".
2. Armonizar una pieza de "The Donkey".
3. Armonizar una pieza de una canción de cuna alemana.
4. Armonizar una pieza de un villancico.
5. Armonizar una pieza de "Yankee Doodle".
6. Armonizar dos piezas de "Let My People Go".
7. Armonizar una pieza de marcha francesa.

### 18.1 Analizar una pieza de "Au Claire de la Lune"



En este capítulo 18, aplicarás lo que aprendiste sobre la progresión armónica fundamental para la armonización de piezas completas de música. Solo utilizarás acordes I y V. La armonización arriba de la canción francesa "Au Claire de la Lune" muestra que puede usar tonos temporales (tonos pasantes) y notas vecinas para mantener y compensar la falta de variedad en los acordes.

1. ¿Cuántos tonos pasantes ocurren en las voces internas (el alto y el tenor) en la pieza anterior?: \_\_\_\_\_
2. ¿Que nota es usada como un tono pasante en el soprano?: \_\_\_\_\_
3. ¿Cuántas notas vecinas superiores hay en las voces internas de la pieza anterior?: \_\_\_\_\_
4. ¿Cuántas notas vecinas inferiores hay en la pieza anterior?: \_\_\_\_\_
5. ¿Cuántas veces se mueve el soprano de 1 a 2 o de 2 a 1?: \_\_\_\_\_
6. En estos casos, ¿Las voces internas se mueven una tercera (obviando los tonos pasantes) en un movimiento similar al soprano como es sugerido en el capítulo anterior?  
\_\_\_\_\_

## 18.2 Armonice La Pieza “The Donkey”

Armonías I	^ ^ ^ 1 3 5	Si el soprano se mueve entre estas notas....	Use la voz principal...
Armonías V	^ ^ ^ 5 7 2	7 ----- 1 1 ----- 2 2 ----- 3	STC Voces internas en terceras STC

### A. ARMONICE LA PIEZA CON I Y V

- Para armonizar una pieza, el primer paso es determinar la clave
- Cuando armonice una melodía en soprano, decida el acorde de una nota determinada consultando el lado izquierdo de la casilla en la parte superior de la página.
- Decida la voz principal entre los acordes consultando el lado derecho en la parte superior de la página.

1. ESCRIBA la clave debajo de la armadura en la pieza de abajo.
2. ESCRIBA los números de grado de la escala sobre cada nota soprano.
3. ESCRIBA un número romano para un acorde, I o V, debajo de cada nota debajo del pentagrama.
4. ARMONICE la pieza con los acordes de posición raíz (o posición base) I y V. Ver el lado derecho del cuadro de arriba.
5. AÑADIR los tonos pasantes y las notas vecinas.

### B. ANALICE LA PIEZA E IDENTIFIQUE SU CADENCIA

- los últimos dos o tres acordes de una pieza son llamados “cadencia”.
1. ENCIERRE en un círculo los tres acordes de cadencia en la pieza de arriba.
  2. QUE tipo de tono activo es la última nota soprano en el compás 1? \_\_\_\_\_
  3. LA armonía en el pulso fuerte del compás 3 tónica o dominante? \_\_\_\_\_
  4. EN el compás 3, ¿es la armonía general tónica o dominante? \_\_\_\_\_  
 En el compás 3, 2 es un miembro de la armonía general dominante. En este contexto es más estable que 1.
  5. La segunda nota del compás 3 (1) es una nota activa. ¿Qué tono activo es? \_\_\_\_\_

## 18.3 Armonizar Una Pieza de Una Canción de Cuna Alemana

### A. ARMONICE UNA PIEZA CON I Y V

- Recuerde que las cifras son números debajo del pentagrama que indican los intervalos de las notas sobre el bajo.
- 
- ESCRIBA la clave debajo de la armadura en la pieza de abajo.
  - ESCRIBA los grados de la escala sobre cada nota de soprano.
  - ARMONICE toda la pieza con I y V como en la página anterior. Por ahora no agregue tonos pasantes (temporales) ni notas vecinas e ignore las cifras debajo del pentagrama.
  - AÑADIR los tonos activos de acuerdo con las figuras debajo del pentagrama. Use el ritmo debajo de estas figuras.

8 — 7 — 3 — 4 — 3  
3 — 2 — 5 — 6 — 5

8-7

### B. ANALICE LA CADENCIA

- la cadencia al final de la pieza anterior se llama auténtica perfecta.

1. Se llama perfecto porque el soprano termina ¿en que grado de escala? \_\_\_\_\_
2. ¿Se llama auténtico porque termina en qué acorde? \_\_\_\_\_

## 18.4 Armonice una pieza de un Villancico

### A. ARMONICE LA PIEZA CON I Y V#

- Recuerde que en la hoja de trabajo 18.2 que para armonizar una pieza, el primer paso es determinar la clave.
- Mirar la armadura no siempre es suficiente para determinar la clave, ya que la clave puede ser mayor o menor.
- Los accidentes son una buena indicación de que la pieza puede estar en menor, ya que dos escalas menores tienen accidentes y, hasta el momento, nuestras armonías en menor han incluido tonos iniciales elevados (7). En la pieza a continuación, los Do# sugieren la clave menor Re en lugar de Fa.
- Las primeras y las últimas notas de una pieza también son buenos indicadores de lo que podría ser la clave. En la pieza a continuación, la primera nota Re, sugiere la clave Re menor.

1. ARMONICE la frase completa.
2. AGREGUE sus propios tonos activos.



### B. IDENTIFIQUE LA CADENCIA

- Una cadencia que termina en V(#) se llama semicadencia.

1. UNA cadencia que termina en I y 1 en el soprano es llamada una cadencia: \_\_\_\_\_
2. ¿Qué tipo de cadencia se encuentra al final de la pieza anterior? \_\_\_\_\_

## 18.5 Armonice Una Pieza de “Yankee Doodle”

Ejemplo 1: Evite esto	Ejemplo 2: Mejor
7 5 1	7̂ 5̂ 1̂

- 5 se puede armonizar con I o V (vea la parte superior de la hoja de trabajo 18.2).
- Para decidir que acorde usar bajo el 5, la siguiente regla a menudo ayuda:  
 Si la melodía lo permite, cambie la armonía sobre la línea del compás.
- Para la misma melodía en los ejemplos en la parte superior de la página, la progresión de los acordes en el ejemplo 2 es más satisfactorio que en el ejemplo 1. En el ejemplo 2 la armonía cambia sobre la línea del compás.

1. ESCRIBA los grados de la escala sobre las notas de “Yankee Doodle” en la parte inferior de la página.
2. La primera nota del compás 3 debe estar armonizada con qué acorde ¿I o V? \_\_\_\_\_
3. Para cambiar la melodía sobre la línea del compás la última nota del compás 2 (5) debe armonizarse ¿Con qué acorde, I o V? \_\_\_\_\_
4. ARMONIZAR “Yankee Doodle”.

5. NOMBRE la cadencia al final de la pieza. \_\_\_\_\_

## 18.6 Armonice Dos Piezas de “Let My People Go”

1. ARMONICE estas dos piezas:



2. ¿QUE TIPO de cadencias se utilizan en estas dos piezas? \_\_\_\_\_

## 18.7 Armonice Una Pieza de Una Marcha Francesa

### A. ARMONIZAR ESTA PIEZA



### B. REPASAR LOS NOMBRES DE LAS CADENCIAS

- La pieza anterior termina en (5) y un acorde tónico. Es un ejemplo de una cadencia auténtica imperfecta.
- 

1. Una cadencia que termina en I se llama: \_\_\_\_\_
2. Una cadencia que termina en I y 1 se llama: \_\_\_\_\_
3. Una cadencia que termina en I y 5 se llama: \_\_\_\_\_
4. Una cadencia que termina en V se llama: \_\_\_\_\_