

## CAPITULO 5: LAS ARMADURAS

En este capítulo usted aprenderá a:

1. Identificar las notas afectadas por las armaduras.
2. Cantidad de sostenidos y bemoles en cada armadura.
3. Nombre de la nota dada su armadura.
4. Usar algunos trucos para ubicar la clave.
5. Escribir las escalas dadas sus armaduras.
6. Relacionar el orden de los sostenidos con el orden de las notas.
7. Relacionar el orden de los bemoles con el orden de las notas.
8. Escribir las armaduras en la clave de Sol.
9. Escribir las armaduras en la clave de Fa.
10. Escribir las escalas dada la nota clave.

### 5.1 IDENTIFICAR LAS NOTAS AFECTADAS POR LA ARMADURA

Armadura

AMERICA THE BEAUTIFUL



El pentagrama de abajo se muestra los sostenidos



Mantiene el sostenido

- ✓ Los sostenidos y bemoles usualmente no se escriben en cada nota que se toca. En cambio estos sostenidos y bemoles son indicados en la armadura.
- ✓ Una armadura son un conjunto de sostenidos y bemoles al inicio del pentagrama que indica que notas serán las afectadas a lo largo de la melodía. (vea la ilustración superior).
- ✓ Las armaduras afectan a las notas sin importar su altura o posición en el pentagrama.
- ✓ Las armaduras se colocan al inicio de cada parte del pentagrama.
- ✓ Recuerde que en el segundo compás del pentagrama inferior el segundo Do mantiene el sostenido del anterior.

DIBUJE los bemoles a la izquierda en las notas que son afectadas por la armadura:

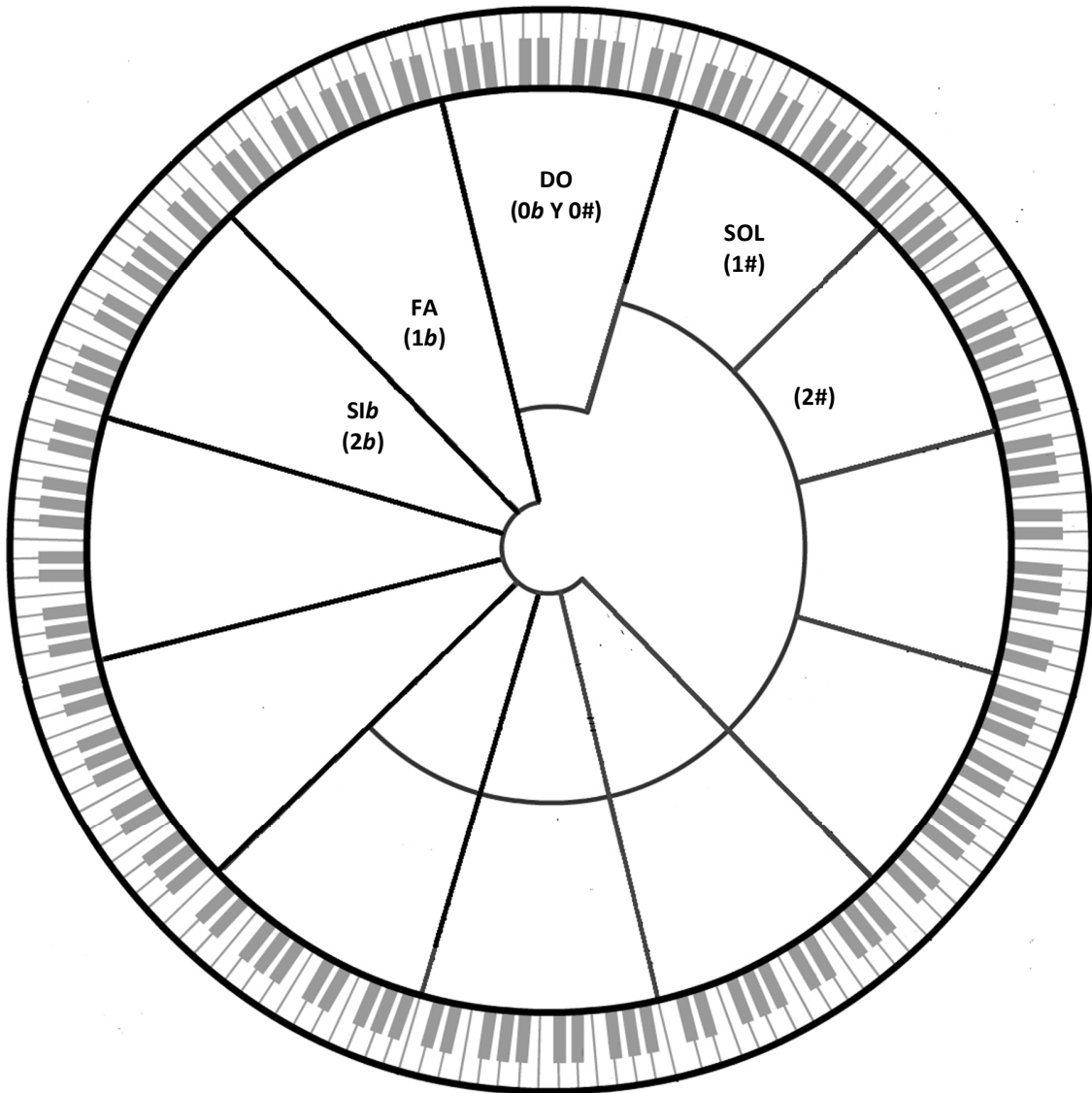


No es necesario el bemol

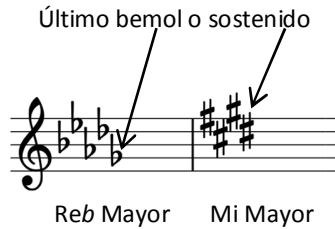
## 5.2 CANTIDAD DE SOSTENIDOS O BEMOLES EN CADA ARMADURA

- ✓ La cantidad de sostenidos aumenta de uno en uno en sentido horario en el círculo de quintas, y
- ✓ La cantidad de bemoles aumenta de uno en uno en sentido anti horario en el círculo de quintas.

RELLENE con las notas claves y la cantidad de sostenidos o bemoles por cada tonalidad en el siguiente círculo de quintas.



5.3 Y 5.4 TÉCNICA PARA SABER EL NOMBRE DE LAS ARMADURAS EN LA ESCALA MAYOR



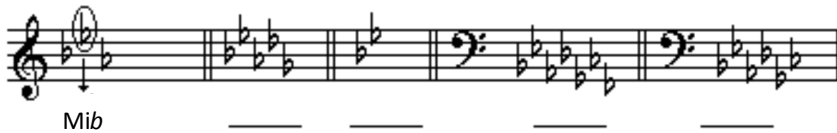
- ✓ Para nombrar las armaduras con sostenidos, se ubica el último sostenido a la derecha y se nombra con el nombre de la nota siguiente al último sostenido. En el ejemplo de arriba el último sostenido está en Re por lo tanto la nota siguiente es Mi o sea que la armadura o tono es de Mi Mayor
- ✓ Para nombrar las armaduras con bemoles, se ubica el último bemol y se nombra con la nota donde se encuentre el bemol a la izquierda del último bemol.

1. NOMBRE a continuación las siguientes armaduras



2. ENCIERRE en un círculo el bemol cercano al último bemol.

Ejemplo:



3. ESCRIBA la nota que le sigue al último sostenido y entonces nombre la armadura.

Ejemplo:



Mi

Tanto la nota como la clave tienen sostenido

## 5.5 ESCRIBA LAS ESCALAS DADAS SUS ARMADURAS

- ✓ Cuando la armadura es dada, no es necesario colocar sostenidos y bemoles en toda la melodía.

ESCRIBA estas escalas.

- ENCUENTRE la nota y ESCRIBA en el pentagrama los sostenidos o bemoles en las notas afectadas si las hay.
  - DIBUJE siete núcleos de cabeza de nota en orden ascendente sin saltarse líneas o espacios. Deje suficiente espacio para colocar los sostenidos o bemoles.
  - REVISE que la primera y la última nota sean las mismas.
  - Si la nota tiene sostenido o bemoles, DIBUJE un sostenido o bemol delante de la última nota así como en la primera.
  - AGREGUE al lado de las notas afectadas, los sostenidos o bemoles que se indican en la armadura.
- EJEMPLO:

1.

2.

3.

4.

5.

6.

7.

8.

9.

10.

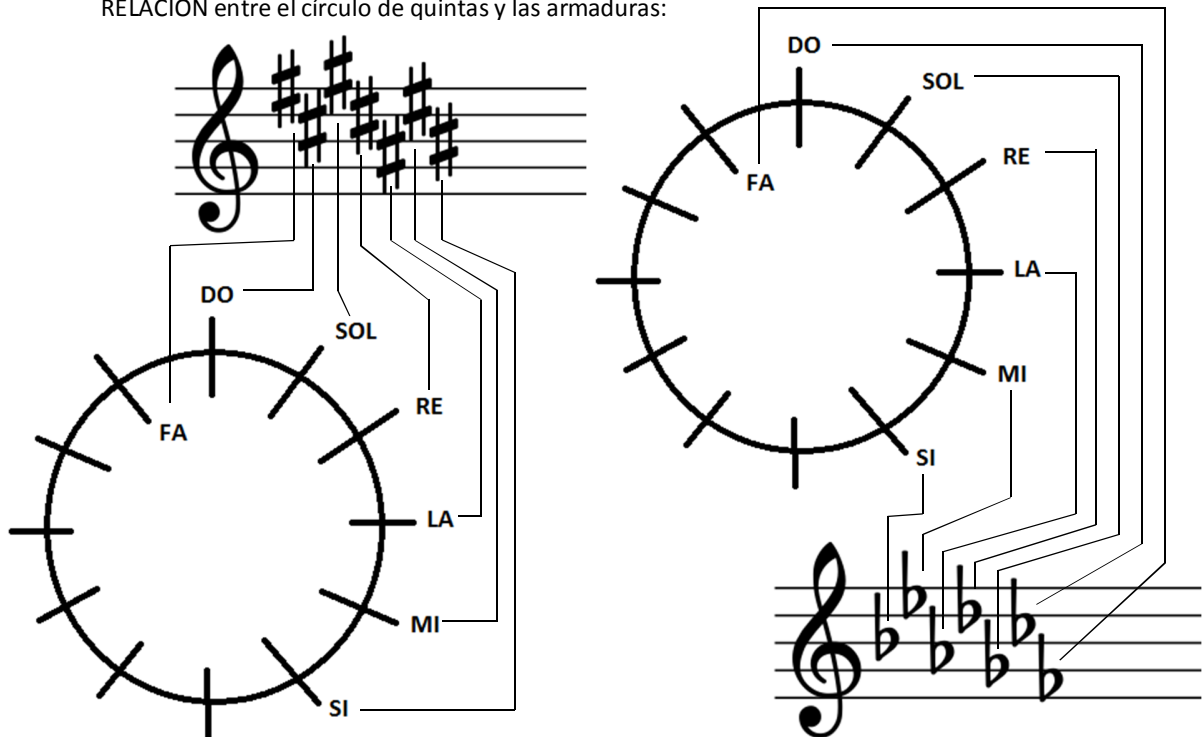
11.

12.

## 5.7 RELACIONE EL ORDEN DE LOS BEMOLES O SOSTENIDOS CON EL ORDEN DE LAS ARMADURAS

1. Para los SOSTENIDOS en ARMADURAS:
  - a. El orden de los sostenidos, se sigue el orden de las claves del círculo de quintas, la primera nota para el sostenido, Fa, puede encontrarse como una clave en la parte superior izquierda del círculo. La próxima nota para el siguiente sostenido Do, puede encontrarse junto a Fa a la derecha en el círculo de quintas. Todo esto siguiendo el sentido horario del mismo.
2. Para los BEMOLES en ARMADURAS:
  - a. Para el orden de los bemoles en la armadura se sigue el círculo de quintas en sentido anti-horario. La nota para el primer bemoles se ubica en la clave Si en la parte baja del círculo a la derecha, la próxima nota Mi, se encuentra próxima a la nota Si, en sentido anti-horario en el círculo de quintas.

RELACION entre el círculo de quintas y las armaduras:



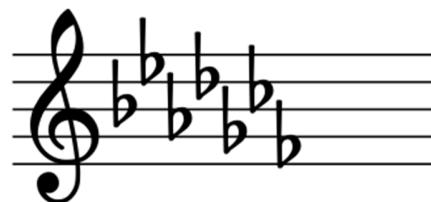
DIBUJE el círculo de quintas y repita este ejercicio.

5.8 PÁGINA 1: ESCRIBA LAS ARMADURAS EN LA CLAVE DE SOL

Armadura Do#



Armadura Do b



- ✓ Las armaduras son finalmente derivadas del patrón de tonos y semitonos. Esto es porque las armaduras están basadas en escalas y las escalas están basadas en el patrón:  
**Tono-Tono-Semitono-Tono-Tono-Tono-Semitono**
- ✓ Los sostenidos y los bemoles deben ser puestos en su propia octava del pentagrama. Su ubicación está ilustrada arriba para las armaduras Do sostenido y Do bemoles.
- ✓ Los bemoles se pueden visualizar en pares, cada par va hacia abajo una línea o un espacio.



- ✓ Los sostenidos se pueden visualizar en grupos de 2,3 y 2, cada grupo va hacia arriba una línea o un espacio.



- ✓ El lugar de los sostenidos y bemoles son siempre los mismos que la armadura Do sostenido y Do bemoles.



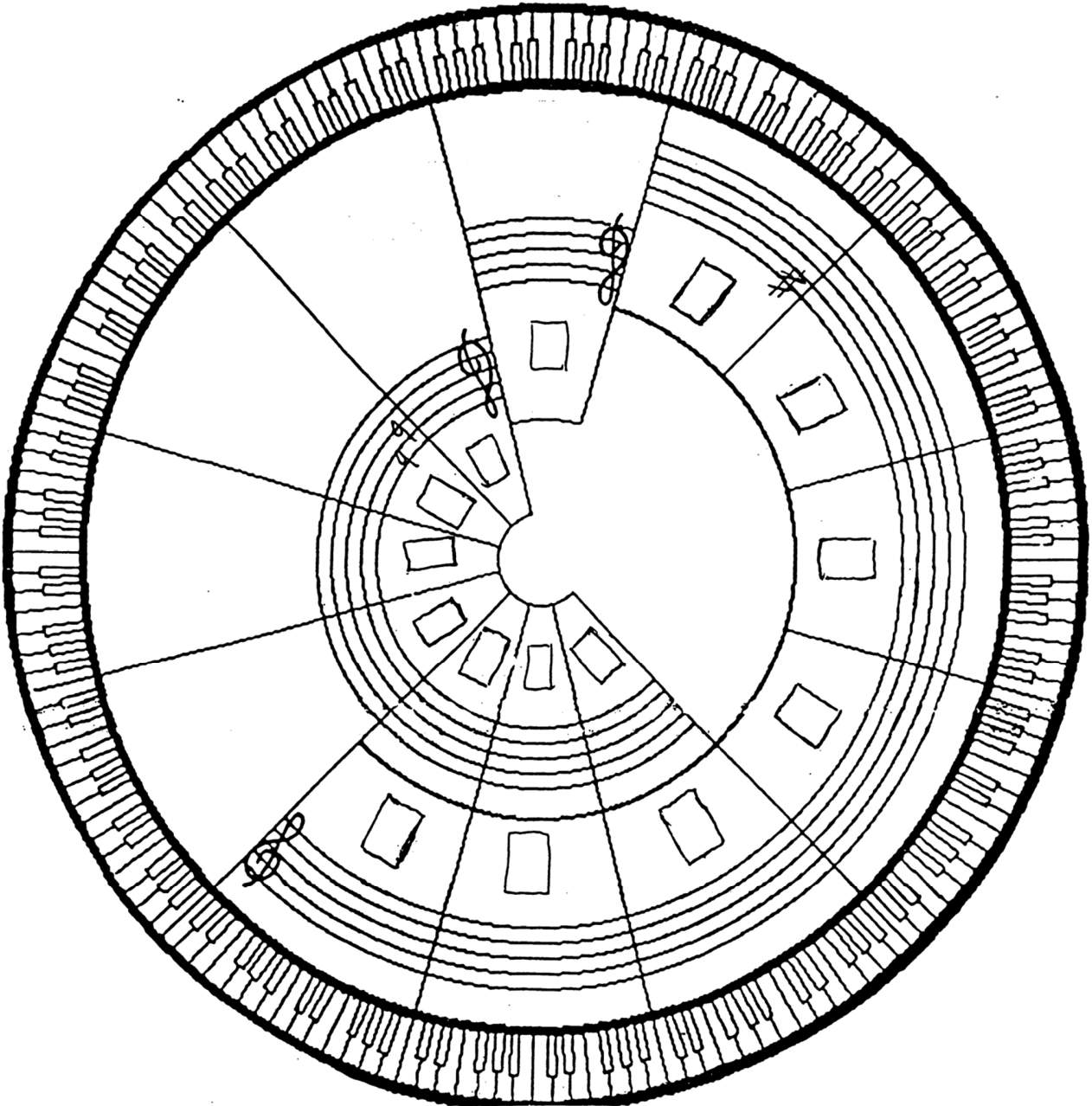
LA



Mi b

5.8 PÁGINA 2: ESCRIBIR LAS ARMADURAS EN LA CLAVE DE SOL

ESCRIBA todas las armaduras en los pentagramas con sus respectivos nombres. Use la página anterior como guía:



5.9 ESCRIBA LAS ARMADURAS EN LA CLAVE DE FA

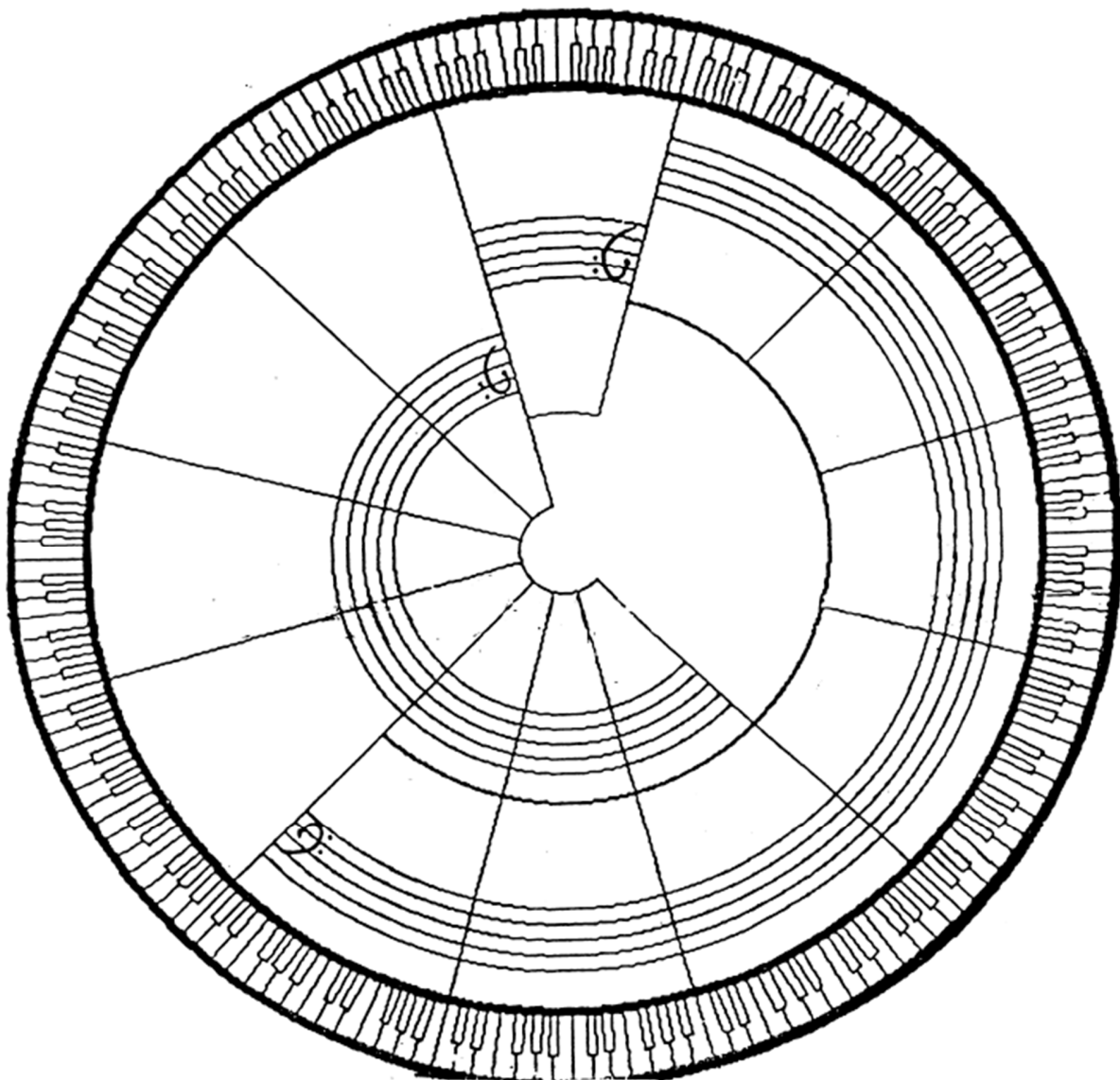
Do Sostenido



Do Bemol



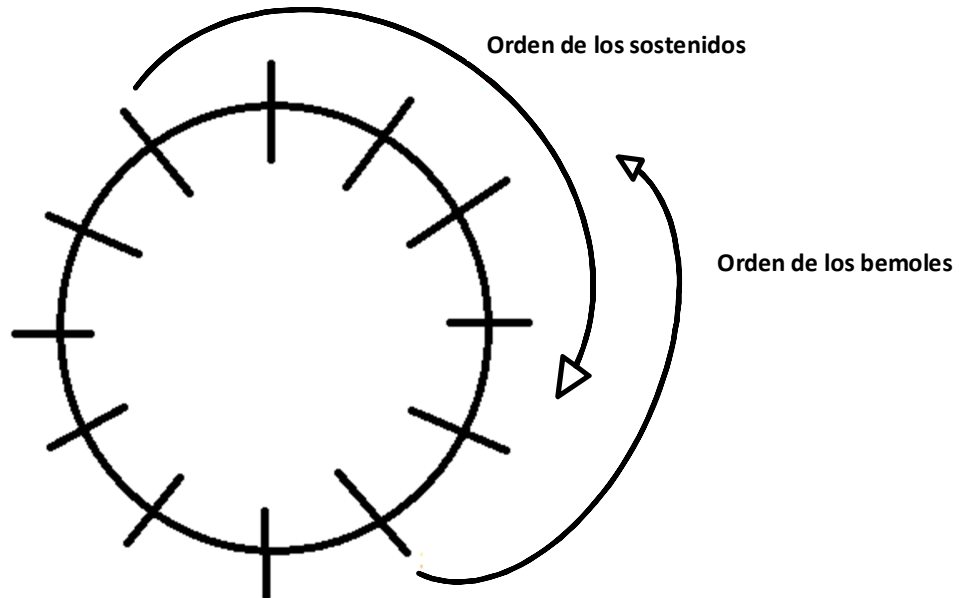
ESCRIBA los nombres de todas las armaduras en las cajas y dibújelas en el pentagrama. Use las armaduras de arriba Do Sostenido y Do Bemol como referencia.





5.10 ESCRIBA LAS ESCALAS DADAS SUS ARMADURAS

1. COMPLETE el círculo de quintas con sus nombres de armaduras.
2. ESCRIBA las armaduras y sus respectivas escalas.



Ejemplo: Sib



<p>MI</p>	<p>SOLb</p>
<p>LA</p>	<p>SI</p>
<p>LA<sup>b</sup></p>	<p>RE</p>
<p>RE</p>	<p>FA#</p>